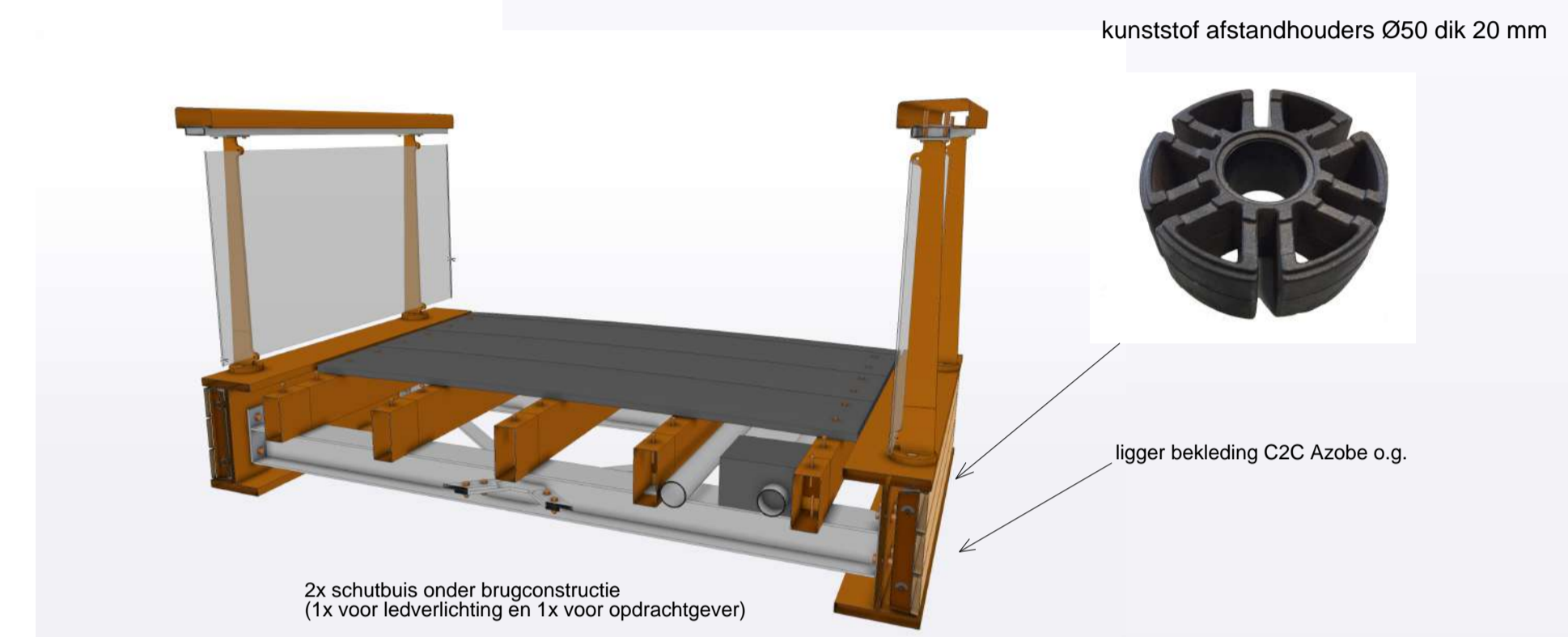
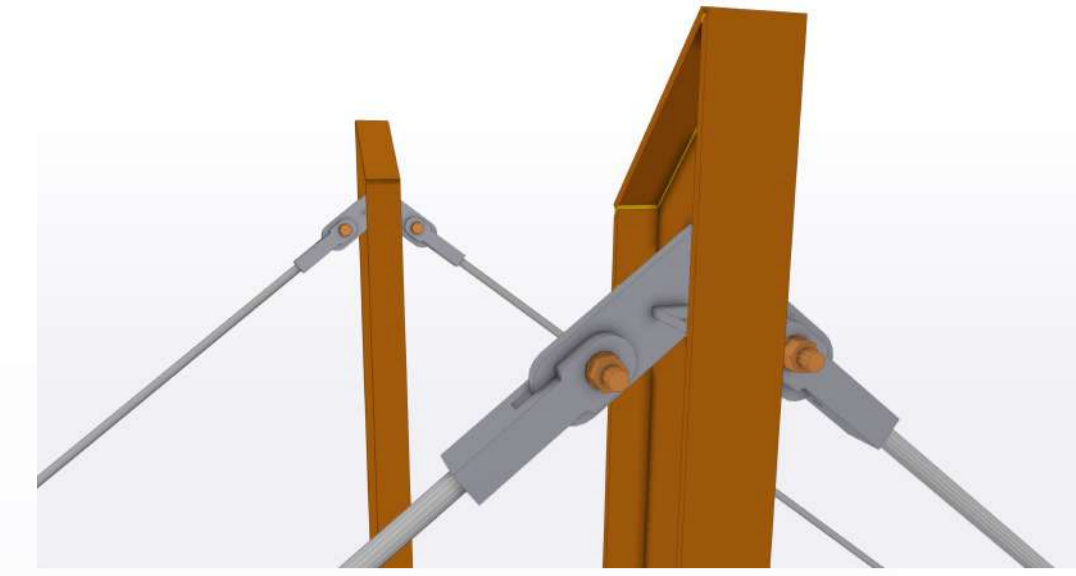
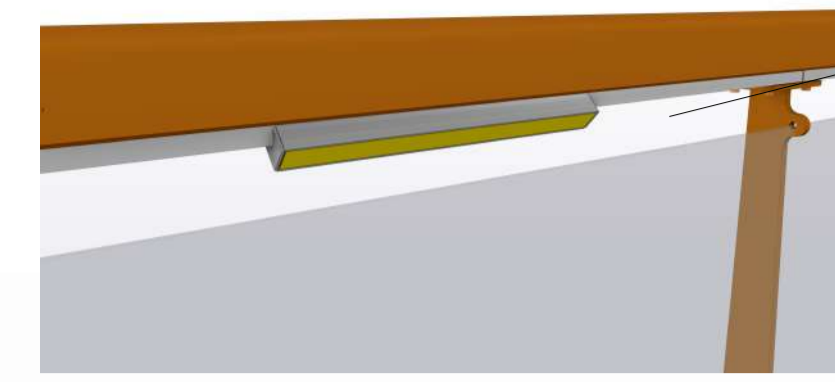


Willems Ankers M50 met aan één zijde een gaffel (4 met L-draad en 4 met R-draad). De andere zijde voorzien van 600mm R-draad zonder gaffel. Draad gewalst en is uitlopend. ISO-passend, metrisch.

ledmodule 270mm h.o.h. ca. 300cm
LEDline/LEDrail 2.0 ECO monocolour (3.5W/m)

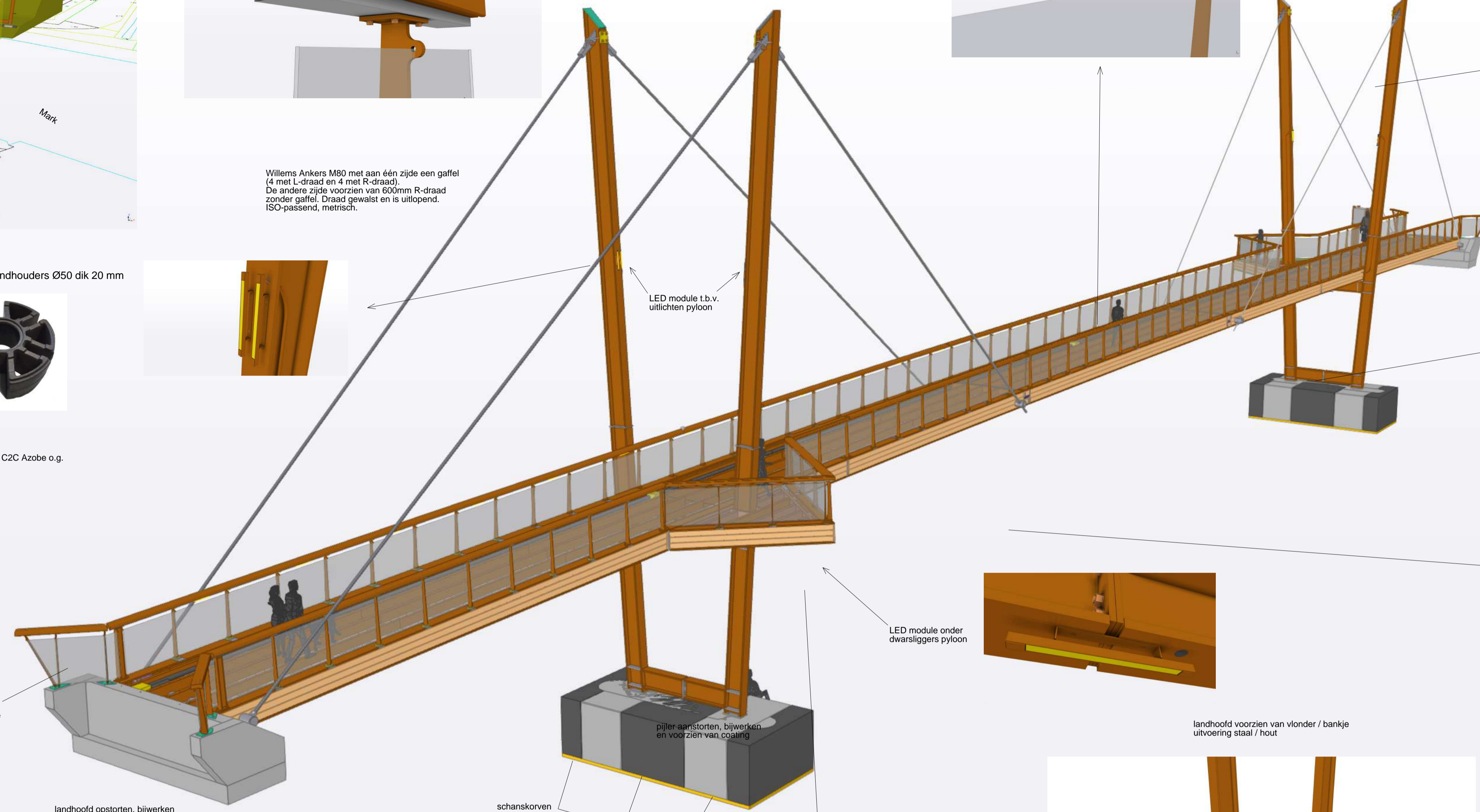


kunststof afstandhouders Ø50 dik 20 mm

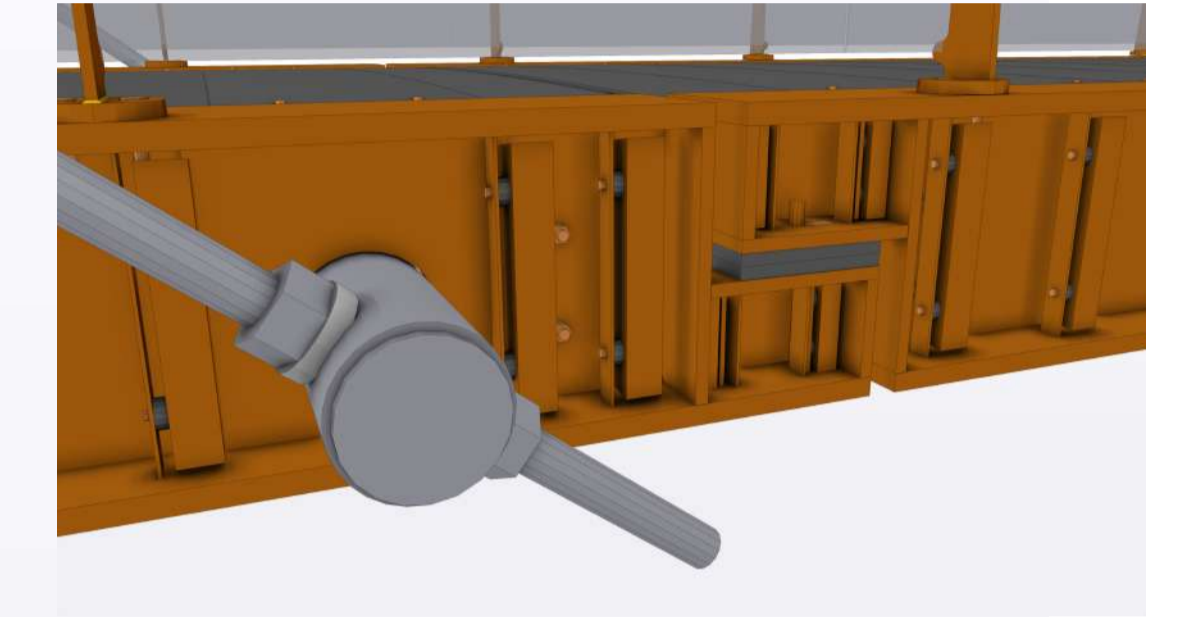


ligger bekleding C2C Azobe o.g.

2x schutbuis onder brugconstructie (1x voor ledverlichting en 1x voor opdrachtgever)

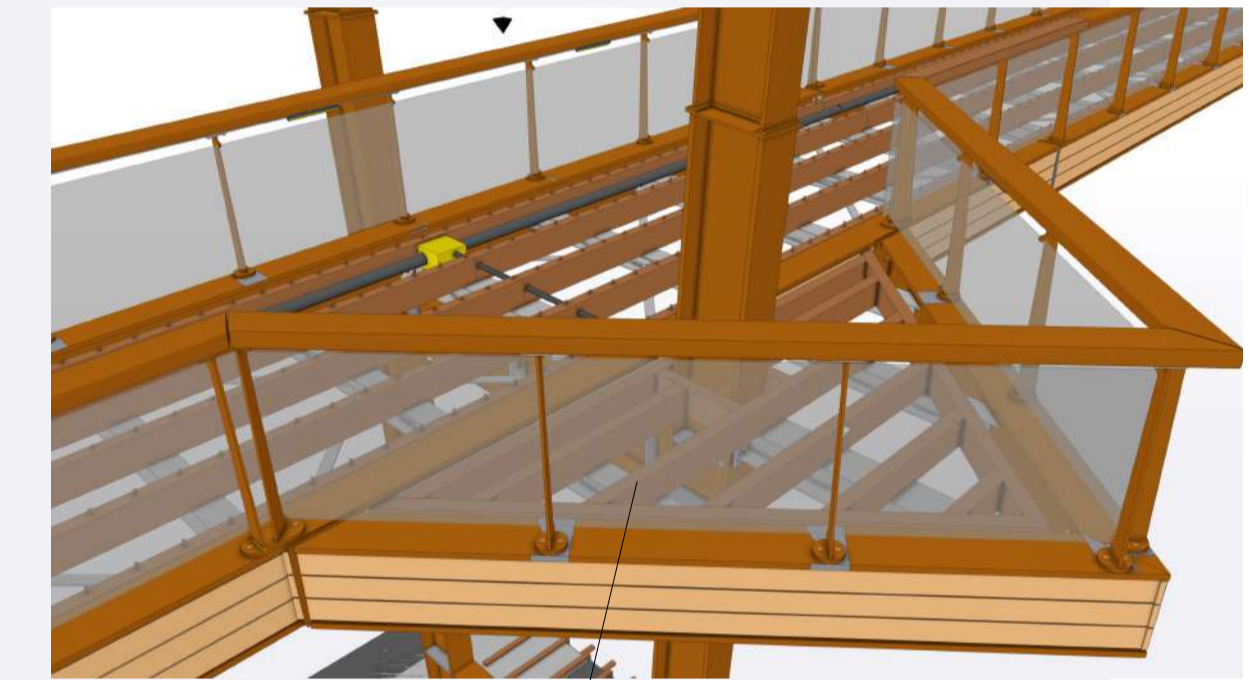
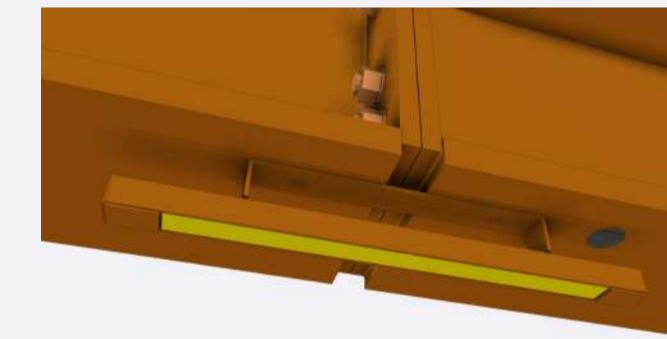


LED module t.b.v. uitlichten pylloon



fullkleaning uitvoering gelijk aan brugconstructie

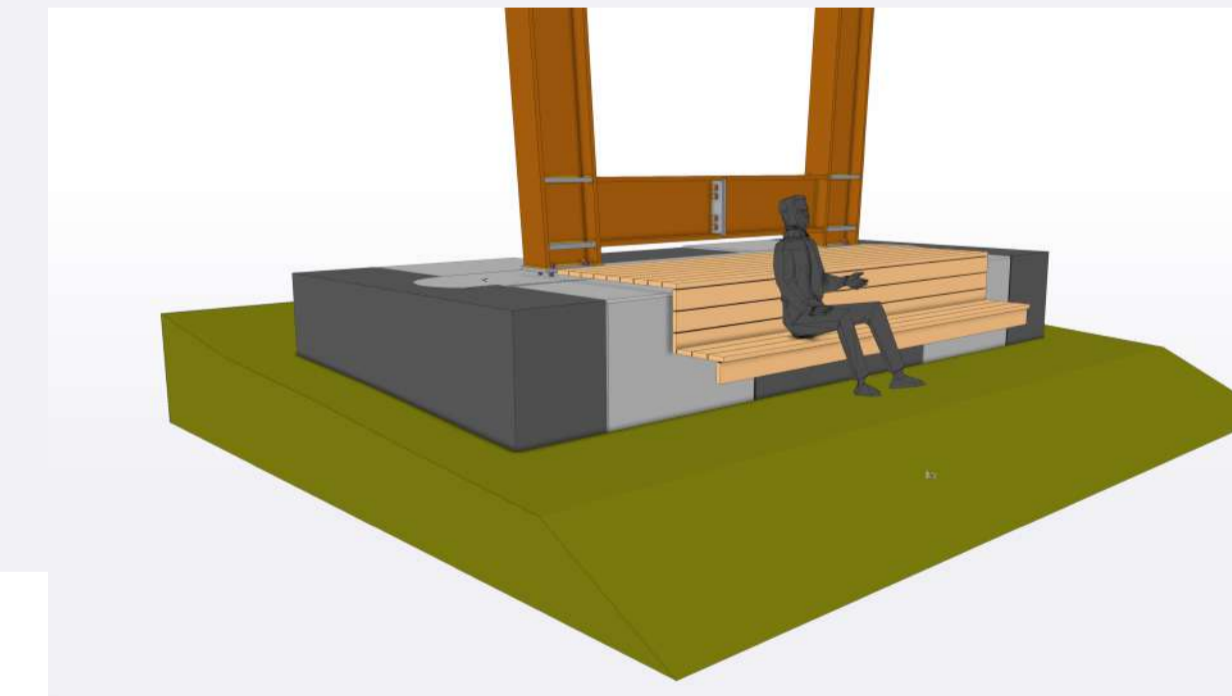
LED module onder dwarsliggers pylloon



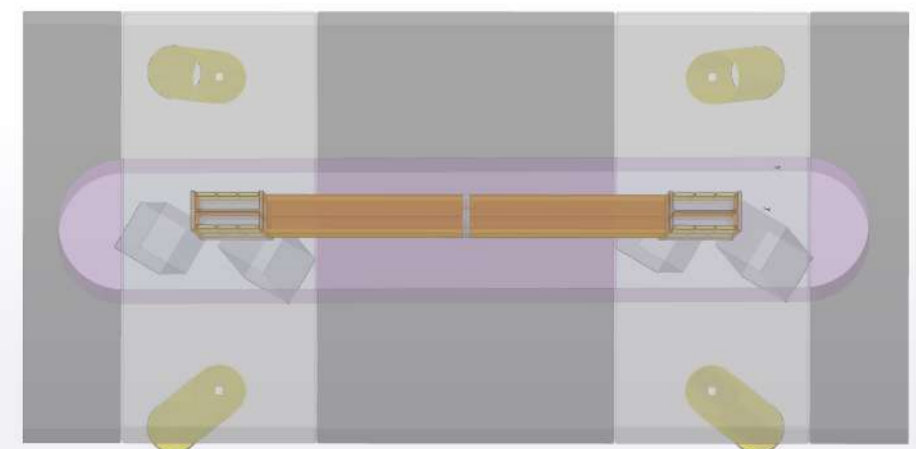
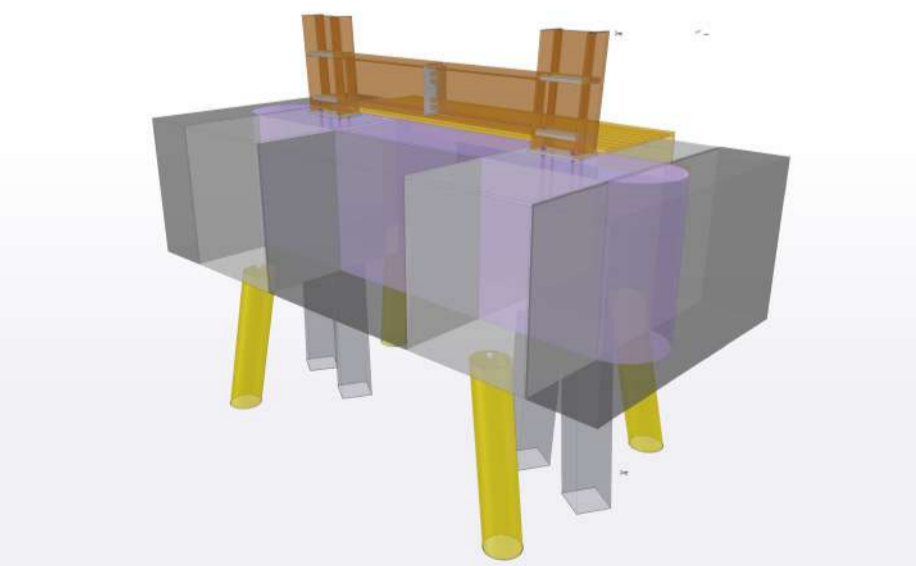
landhoofd opstorten, bijwerken en voorzien van coating

schanskorven

landhoofd voorzien van vlonder / bankje uitvoering staal / hout

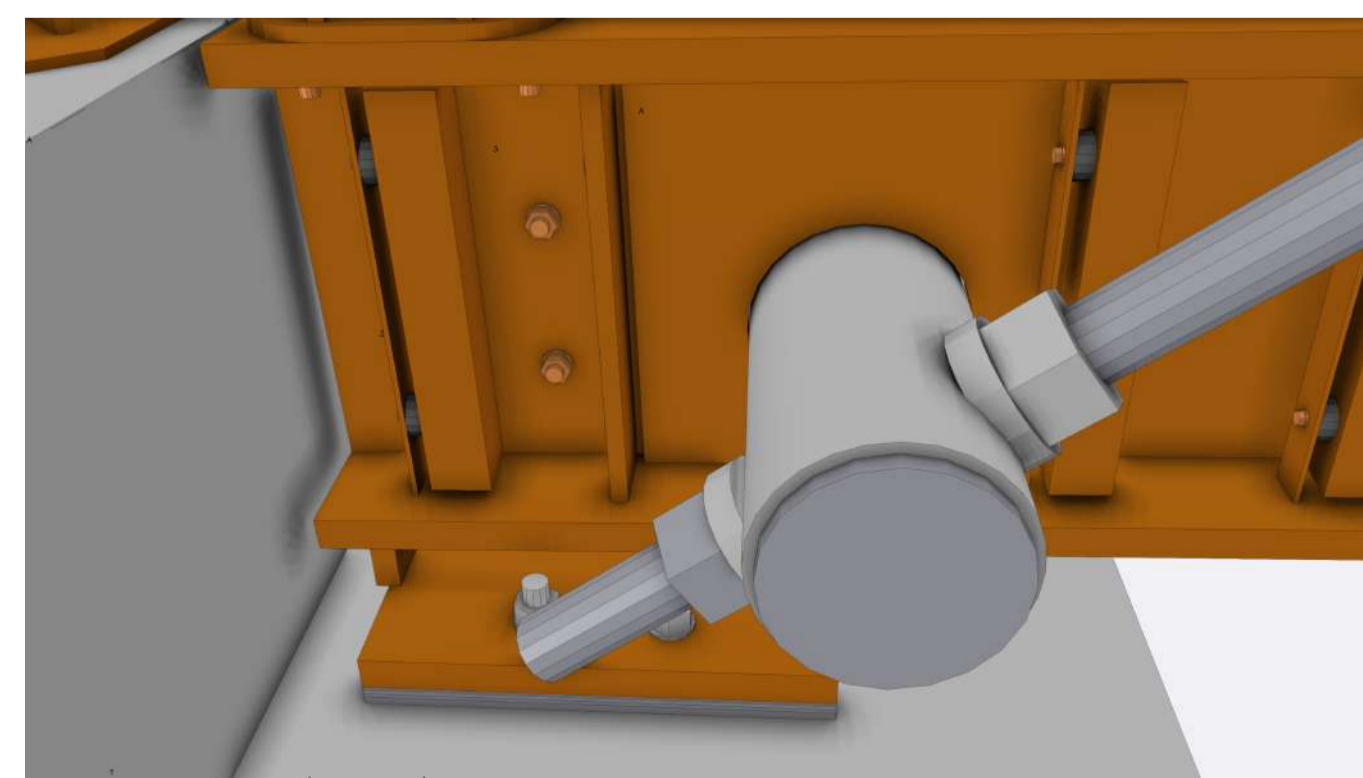
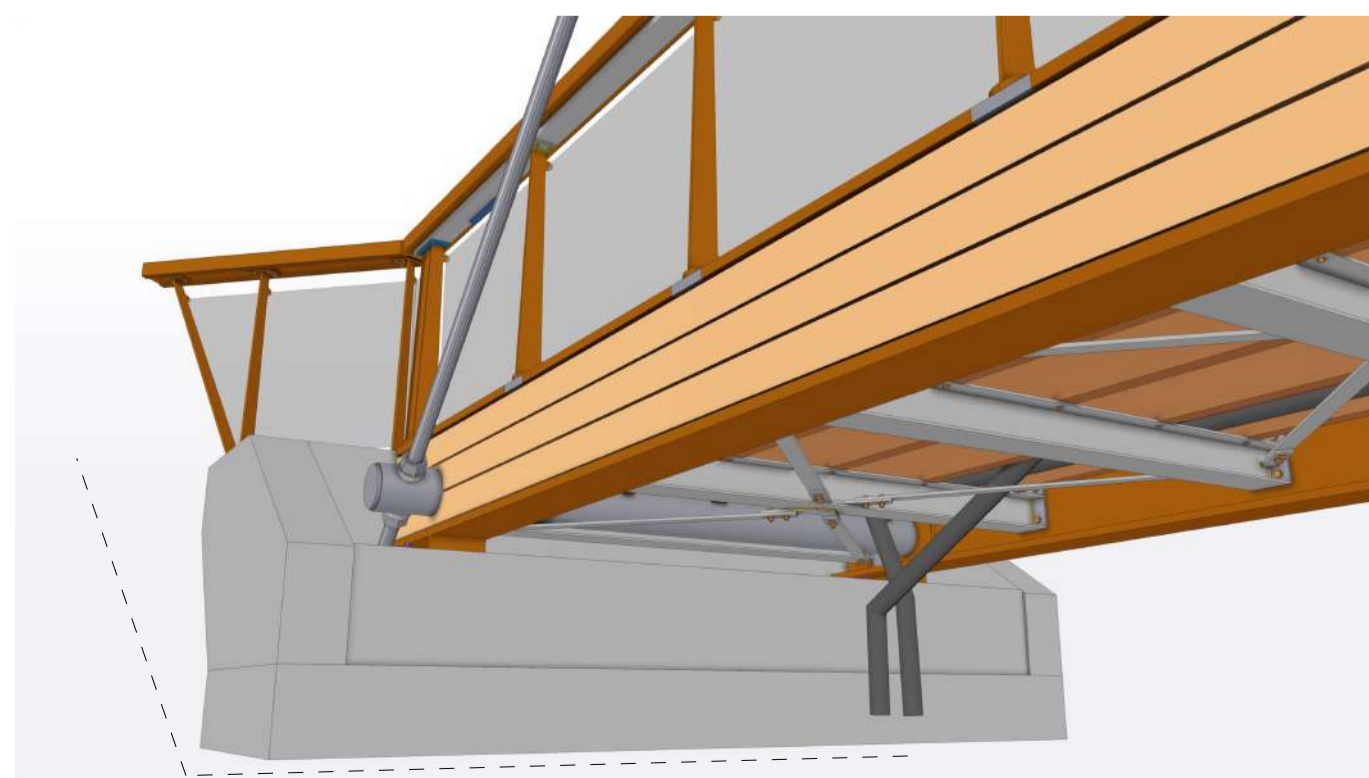


aanstorten en bijplaatsen 4 buispalen (geel) per pijler
staal buispaal R406mm (voetplaat 434mm)
paalpuntniveau: -18,5m NAP helling 5:1



landhoofd opstorten, bijwerken en voorzien van coating

tussenruimte landhoofd en brugconstructie bij montage 20mm en voorzien van voegprofiel



schutbuizen voorlangs landhoofd geleiden (niet door landhoofd) en aansluiten naast brugconstructie / in aansluitkast



doorgaand RVS staakabelnet
maaswijde 40x40mm staand
bevestigd met spandraden aan balusters

Werk: Vervanging Lamgatse brug		Getekend: mb.pb
Onderwerp: 3D STAALOVERZICHT		Datum: 24.04.2024
Opdrachtgever: Gemeente Halderberge Moerdijk		Schaal: zie aanzicht
51.626273, 4.586525		FSC CE 6502-CPR-10121
Materiaalsoorten en kwaliteiten: Platen en profielen S235JR volgens NEN-EN 10025-2, buis en kokerprofielen: S355J2H volgens NEN-EN 10210-1 (warmvervaardigd) S275J2H volgens NEN-EN 10219-1 (koudvervaardigd) Lassen a=4, tenzij anders vermeld, volgens NEN-EN-ISO 2553:2014. Boutkwaliteit 8.8, tenzij anders vermeld		
		Project: 20188 Tekening: G 7 Status: ONTWERP Formaat: 594x1000